



Découvrez le cheval autrement...

Nouvelles de l'asbl Bichat- Sept 2021 n° 83

Bichat asbl, rue Grande n° 74 à 5590 Chevetogne <info@bichat.be>

Au sommaire :

- Editorial	Page 1
- Journée Portes Ouvertes	Page 2
- Infos générales : le groupe de chevaux, carte de membre, cadre, bibliothèque vêtements de l'asbl,	Page 3
- Les Balades du trimestre	Page 4
- Les cours collectifs du trimestre	Page 5
- Les après-midi de psychomotricité avec les chevaux	Page 6
- Les ateliers avec VOTRE cheval	Page 7
- Les après-midi pour observer les poulains	Page 8
- La conférence d'Hélène Roche	Page 9
- Le grand jeu	Page 10
- La formation en équitation relationnelle	Page 11
- La randonnée de Taussaint	Page 12
- Aide et soutien à l'asbl	Page 13
- Asbl Bichat? C'est quoi?	Page 14



L'asbl Bichat est restée un lieu ressource où se mettre en lien.

Dans un contexte de société où nous sommes isolés, elle permet une connexion à soi, aux autres humains, aux chevaux et à la nature.

Vous pouvez lire les pages qui suivent pour connaître nos propositions pour ce premier trimestre, il y a sûrement une activité qui va vous tenter!!

Contact : Anne Kuypers, 0478/75 37 34, info@bichat.be, www.bichat.be
N° de Compte BE63 0688 8992 4608



Journée Portes Ouvertes de l'asbl Bichat

L'asbl ouvre ses portes et vous invite à un moment convivial pour se retrouver, partager et vous faire découvrir les activités de notre association.

Ce sera aussi pour nous l'occasion de vous présenter les nouveautés pour l'année et de vous inscrire aux différentes activités.

Venez découvrir nos activités,
notre philosophie, le troupeau de chevaux,
les représentations des élèves.

Le dimanche 12 septembre 2021
A 10h et à 14h sur réservation



Au siège de
l'asbl Bichat
Rue Grande, 74
5590 Chevetogne
www.bichat.be
aussi sur facebook

Réservation
Nécessaire

info@bichat.be
0478 75 37 34

Programme

A 10h ou à 14h, venez visiter l'asbl Bichat
en suivant le parcours de vie des chevaux.

Découvrez notre équi-piste,
notre équitation relationnelle,
notre troupeau,
l'équipe de l'asbl Bichat
par des mini-ateliers,
des explications, des jeux, des démos, ...

Inscriptions et infos sur les cours individuels, collectifs,
et toutes les activités proposées à l'asbl Bichat

Présence d'un bar et de sucreries

Quelques infos générales :

3

L'équi-piste de l'ASBL Bichat



A visiter!!

Aménagements, gestion des prairies, vie de groupe

Demandez les infos à Anne



Casquette, t-shirt, sweat

Une nouvelle commande est en préparation

Merci de passer commande avant le 15/05

- une casquette pour 12 € (comme photo)
- un sweat pour 25 € enfant et 30 € adulte, choix de taille et couleur
- un t-shirt pour 10 € enfant et 12 € adulte, choix de taille et couleur



La bibliothèque

A l'ASBL, nous avons une bibliothèque bien fournie.

Ces livres sont à emprunter gratuitement pour les membres de l'ASBL et les élèves réguliers.

Une carte de membre à l'ASBL Bichat pour 25€

Valable 1 an. Pour soutenir l'ASBL. Et celle-ci vous donne certains avantages financiers; sur les stages notamment (être membre 2 mois avant).
Demandez plus d'infos.

Conditions générales : Pour chaque activité, nous avons besoin de votre **inscription** préalable, par écrit ainsi que le règlement de la somme correspondante, au plus tard 15 jours avant la date de l'activité.

En cas **d'annulation**, 48h avant : l'activité est due. Remboursement complet si :
-nous avons un remplaçant à la place du participant et -l'annulation intervient au plus tard 2 semaines avant. -si l'activité est annulée de notre part.

Pour tous **contacts**, merci d'appeler pendant les heures de bureau, pareil pour les mails et les sms.

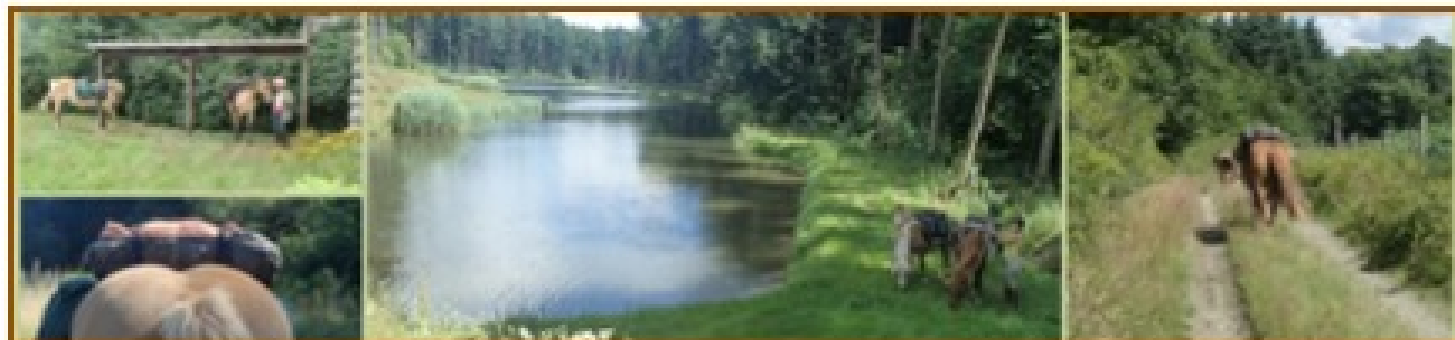
Les balades du trimestre

Les Balades pour cavaliers

Une après-midi de 14h à 17h
(pour cavaliers) : préparation
des chevaux, départ à pied, (max
6 personnes)

Prix : de 30€ enfant, 50€ adulte
et avec la carte de membre =
25€ enfant, 45€ adulte.

Dates : samedi 13/11 + 27/11 +
11/12



Les Balades pour tous : Cavaliers ou non, enfants, ados, adultes, à pied, à cheval, en attelage



Programme : Prendre le temps de
rencontrer les chevaux, se préparer,
partir en balade, à pied, à cheval et/ou
en attelage, rentrer, ranger,
remercier les chevaux et ...se quitter.

Le samedi apm de 14h à 17h :

Prix : Pour $\frac{1}{2}$ demi journée = 25€
enfant, 45€ adulte et avec la carte de
membre = 20€ enfant, 40€ adulte.

Dates : le samedi 23/10 + 20/11 +
18/12

Contact : Anne Kuypers, 0478/75 37 34, info@bichat.be, www.bichat.be
N° de Compte BE63 0688 8992 4608

Les cours collectifs

5

Cours pour enfants:

-Le **mercredi de 14h à 17h**, à partir du 15/9. Abonnement pour toutes les semaines (13 cours sur le trimestre), ou possibilité d'un abonnement 1x/15 jours (7 cours sur le trimestre).

-Le **samedi 1x/mois de 9h à 12h** : les 11/9 + 30/10 + 4/12. Abonnement pour les 3 cours.

Ces cours seront donnés de manière différencié, pour permettre à chaque enfant d'évoluer selon son niveau.



Cours pour adultes:

-Le **samedi 1x/mois de 9h à 12h** : les 18/9 + 23/10 + 20/11+ 18/12. Abonnement pour les 4 cours.

Demandez les infos pour les cours collectifs. Et prenez rendez-vous pour les cours individuels

Nous travaillons en petit groupe pour favoriser les apprentissages.

Nous vous proposons de découvrir le monde du cheval, à pied et monté, avec la tête, le cœur et le corps.

L'inscription est prise par un abonnement pour le trimestre. Lors d'absence le cours n'est pas reporté.

Après-midi avec les chevaux, sur un parcours de psychomotricité.

Durant activité, chaque équipe est constituée d'un cheval et 2 enfants. Ceux-ci prendront le temps de rencontrer leur partenaire équin, le brosser et le préparer.

Ils prendront connaissance du parcours de psychomotricité à réaliser ensemble.

Chaque enfant sera meneur à son tour, c'est-à-dire qu'il conduit le cheval sur le parcours, pendant que l'autre enfant, le cavalier, est porté par le cheval.

Les rôles sont régulièrement inversés afin que chacun puisse vivre les deux situations.

Enfin les enfants « déshabillent » leur cheval, le remercie et le laisse rejoindre son troupeau.



Le lundi 27/9 de 14 h à 17h

Le lundi 1/11 de 14h à 17h

Max 6 enfants, dès 6,5 ans

Prix : 25 euros/enfants

Encadré par Justine, Léa et Louise

Inscription à info@bichat.be



Asbl Bichat

DÉCOUVREZ LE CHEVAL AUTREMENT

Équitation relationnelle, basée sur l'éthologie

7

Atelier avec son propre cheval Stage au sol

Progresser avec son cheval au sol, dans la confiance et le respect.

Acquérir les compétences pour connecter le cheval à moi.

Rendre mon cheval plus courageux.

Apprendre la sensibilisation, les sessions au pression, déplacer mon cheval à distance, ... avancer dans le travail au sol, explorer les 7 jeux, démarrer le travail en liberté...

Lire et comprendre son langage. «Parler» cheval. Gérer ses pieds. Comprendre comment il apprend, Collaborer pour résoudre des problèmes,

Dates : vendredi de 9h30 à 17h : 17/9 + 29/10 + 19/11 + 17/12

Prix : abonnement de 500 € et 450 € pour les membres de l'asbl Bichat

Qui : pour cavalier propriétaire soucieux d'améliorer sa relation au sol avec son cheval.

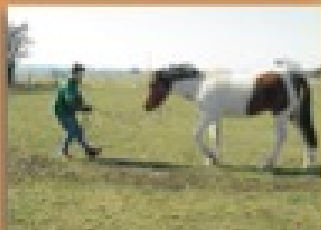
Par Anne Kuypers Graduada en agronomie et diplômée du Haras de la Gense (savoir 5 et BFEE) en équitation éthologique. En formation continue dans de multiples directions.

info@bichat.be

0478 75 37 34

Rue Grande 74 • 5590 Chevetogne

www.bichat.be



Jouer aux éthologues

8

« Cycle spécial pouliches et poulains »



3 séances : les samedis de 14h à 17h

Lieu : Haid (Hoversin) à l'élevage de Pierre Billy

Durée de chaque atelier entre 2h30 et 3h

maxi 8 personnes à partir de 10 ans

(engagement min pour 3 séances dont la 1^{ère} obligatoire)

Ouvert à toutes et tous quelque soit votre expérience des chevaux.

Inscription à info@bichat.be

Dates : 18/9 + 16/10 + 6/11

100 € pour le cycle, 90 € pour les membres et

45€ pour les enfants

Le programme :

- Apprendre à regarder le développement des poulains
- Voir le lien mère-poulain se construire, observer les relations avec l'étalon et son rôle
- Observer comment les jeunes (nés l'année dernière) évoluent dans le groupe de chevaux qui les entourent.
- Discuter de comment les relations avec l'humain interfèrent dans le développement du jeune cheval.

Lors de ces observations guidées, nous veillerons à être les plus discrets et les plus attentifs possibles.

Ainsi chaque atelier débutera par des séances de relaxation et de centrage sur nous-mêmes qui auront pour objectifs, à la fois, d'être dans un état paisible (celui qui sera le moins dérangent pour nos ami-e-s poilu.e.s) :

et, aussi, d'être disponibles à ce qui nous entourent, d'affiner et de conserver une attention/perception large afin de mieux connaître avec précision la vie de nos compagnons.

Les séances d'observations seront ponctuées de temps d'échanges et de discussions.



Grâce à mes expériences dans différents types d'élevage, ainsi que les études d'éthologie du cheval que je poursuis à l'Université de Rennes, je souhaite vous partager des approches scientifique, intuitive et ludique qui nous aident à affiner notre regard sur le monde des chevaux.

Thérèse Coriou



Asbl Bichat

DÉCOUVREZ LE CHEVAL 9 AUTREMENT

Équitation relationnelle, basée sur l'éthologie



À l'asbl, on est fan d'Hélène Roche, vous la connaissez? Hélène est une véritable figure de l'éthologie équine en France.

Elle est l'auteure de livres à succès comme "Motiver son cheval : clicker et récompenses" ou encore "Les chevaux nous parlent... si on les écoute".

Son objectif ? Rendre accessibles les travaux de recherches scientifiques et permettre au plus grand nombre de cavaliers de mieux comprendre leur cheval.

Nous l'avons invité pour une conférence

Une Conférence « Motiver son cheval ou Comment un cheval apprend-il? »

Le vendredi 8 octobre à 20h

Pour réserver une place ou des places :

- (1) Envoyez un mail à info@bichat.be avec le nbr de place souhaité + prénoms
- (2) Payez sur le compte de l'asbl Bichat n°BE 63 0688 8992 4608 en communication « Conf H Roche + nbr de place + adresse mail »
- (3) Prix = 12€/adulte et 10€/jeune. Pour les membres de l'asbl Bichat: 10 € /adulte et 8€/jeune
- (4) Durée : max 2h30
- (5) Vous recevrez un mail fin septembre avec les infos horaire, lieu...

Hélène Roche



Contact : Anne Kuypers, 0478/75 37 34, info@bichat.be, www.bichat.be
Inscription : versement au n° BE63 0688 8992 4608,
avec la communication « Conf H Roche + nbr de place + adresse mail »

Grand jeu à l'asb Bichat



Lors d'une incroyable chasse au trésor dans le circuit de vie des chevaux, venez vivre une aventure magique pour percer le secret de l'asbl Bichat.

Les chevaux vous attendent et ont plein des choses à vous révéler

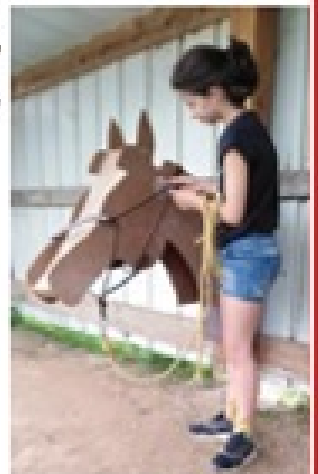


Avec des fiches didactiques, des questions et énigmes sur un parcours jalonnés de défis.

Vous avez un accès libre et privatisé.

Vous évoluez à votre propre rythme.

Possibilité de pique-niquer.



Durée : environ 2H30

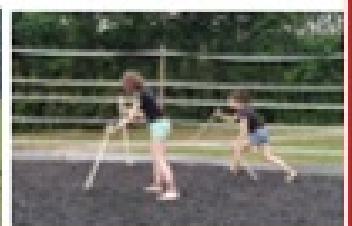
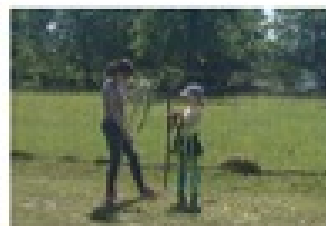
Public : Pour une famille ou entre amis. Max 10 personnes

Prix : De 1 à 5 pers = 50 €. De 6 à 10 pers = 80€

Lieu : Asbl Bichat Rue Grande 74 à 5590 Chevetogne

Infos et inscriptions : info@bichat.be

Dates : le Jeudi 11 novembre



Formation de l'asbl Bichat En équitation relationnelle

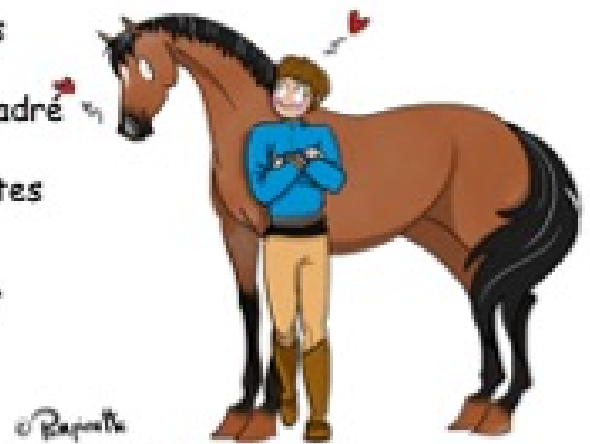
11

Riche de plusieurs intervenantes, l'asbl Bichat vous propose une formation de 14 jours répartis sur plusieurs mois. Chacune session de 2 jours sera encadrée par 2 intervenantes pour vous permettre d'explorer différentes facettes de la relation au cheval.

C'est un processus évolutif ; Nous commençons par affiner notre capacité à observer le monde des chevaux sans interprétation puis nous situons par rapport au cheval (tant émotionnellement,

mentalement et physiquement), fort de ses acquis nous abordons

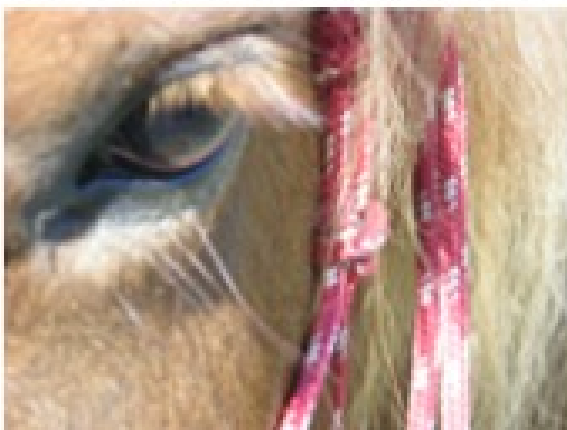
la communication avec le cheval au sol, lorsque ces bases sont établies pour l'humain et le cheval, on peut envisager de les prolonger en selle. Ce passage à la relation en selle exige de vérifier son outil posture à cheval.



Vous désirez établir une relation homme-cheval harmonieuse ?
Vous désirez développer vos ressentis corporels et émotionnels ?

Vous souhaitez entrer en relation corps à corps, sensitive et coopérante, avec votre monture et modifier vos sensations profondes ?

- 1-Observer et comprendre les comportements du cheval**, les 12 & 13 Mars avec Thérèse Coriou .
- 2-Etablir les bases d'une relation authentique avec le cheval** , les 16 & 17 Avril avec Guénaëlle Culot
- 3+4-Travail à pied : Communiquer clairement et améliorer la collaboration et la communication**, les 28 & 29 Mai et 25 & 26 Juin avec Camille Langhendries
- 5-Travail postural : être en équilibre et trouver ma place de cavalier** , les 16 & 17 Juillet avec Sophie Diez .
- 6-Préparer le travail monté et installer les bases du contrôle en selle**, les 6 & 7 Août ou 27 & 28 Août avec Camille Langhendries et Sophie Diez.
- 7-Training et évaluation**, les 3 & 4 septembre



Quand? 7 sessions de 2 jours (dates à venir)
Où? l'asbl Bichat à Chevetogne
Pour qui? Maximum 12 personnes (engagement pour la totalité du cycle)
S'engager à avoir une relation régulière avec un cheval.
Inscriptions ? info@bichat.be
Combien? 1.520 € et 1.400€ membres de l'asbl

Trappeur : une randonnée itinérante

Du mardi 2 au jeudi 4
Novembre 2021

Durant le congé de Toussaint :

Trois journées pour vivre au
rythme des chevaux.

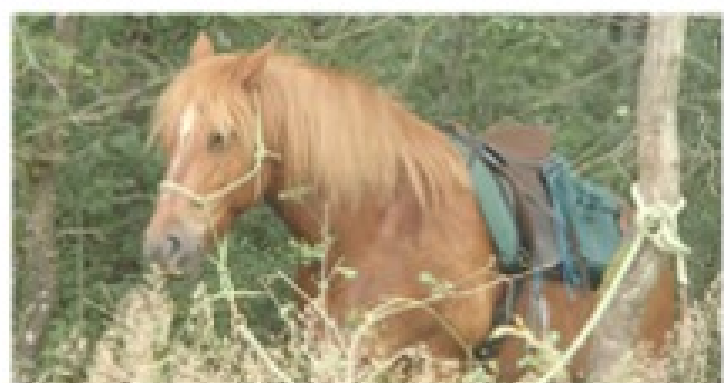
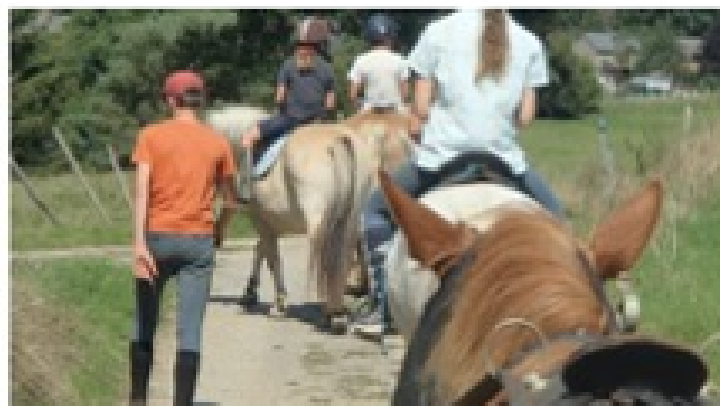
A pied, à cheval.
Pour tous, dès 11 ans.

Un camp pour vivre comme un
trappeur, avec les chevaux, les
accompagner, apprendre à être
leur ami, avoir confiance en eux.

Dès le lever du jour et jusqu'au
coucher du soleil ; les observer,
les comprendre et partager plein
de moments avec eux.

Nous logerons en dortoir.
Nos bagages suivront en voiture.
A midi, nous sortons le pic-nic des
sacoches pour manger en pleine
nature.

De 9 h à... : Prix adulte = 285€
(membre = 250€)
Enfants = 200€ (membre=180 €)



Contact : Anne Kuypers, 0478/75 37 34, info@bichat.be, www.bichat.be
Inscription : versement au n° BE63 0688 8992 4608,
avec communication «camp trappeur + nom et prénom»

Aide et soutien

13

Vous voulez aider l'asbl Bichat, c'est possible!!

- **En achetant un masque :** Nous vendons, depuis le 6 avril 2020, des masques en tissu pour récolter des fonds pour l'asbl. Il y a un stock de masques disponible au prix de 4 €/pièce à l'asbl. Ainsi qu'une édition spécial « cheval » à 7 €/pièce.
Nous pouvons aussi vous les envoyer par la poste.
- **En lui rendant service :** pour l'entretien (ramasser les crottins, ...), les soins aux chevaux (nourrir, soigner les bobos, brosser, ...), l'amélioration des lieux (vérifier les clôtures, entretien des haies, ...) , pour démarcher un mécène, pour rédiger un dossier, pour refaire le site internet, pour nous offrir du matériel (cônes, classeurs, ...)...parlez en à Anne.
- **En offrant de la nourriture:**
 - un sac de carottes (20kg à 3,50 €), consommation =1 sac par mois en hiver
 - un sac de luzerne (25kg d'aliment pour les chevaux à 10 €), ils en consomment 1 sac par semaine
 - de l'huile de colza ou de tournesol (6l à 13 €), ils en consomment 6,5l par semaine en hiver
 - 1 sac de balanceur (20Kg à 60€), ils en consomment 2 sacs/mois

Vous pouvez verser le montant choisi sur le compte n° BE63 0688 8992 4608, avec la communication : « nourriture + l'aliment de votre choix »

- **En offrant le montant d'un soin:**
 - une analyse coprologique (10 €/cheval), effectuée 3X/an
 - un vermifuge/vermicide (environ 15 €/chvl), en fonction des résultats de la copro 3X/an
 - une visite vétérinaire (35 €/troupeau), effectuée en prévention 2X/an
 - un parage des pieds (50€/chvl), effectué 1X/ 2mois
 - une visite de l'ostéopathe (60€/chvl), effectuée 1X/ an
 - une visite de la dentiste (70€/chvl), effectuée 1X/ an

Vous pouvez verser le montant choisi sur le compte n° BE63 0688 8992 4608, avec la communication : « soin + le type de soin de votre choix +le nom du chvl auquel vous voulez apporter ce soin »

Contact : Anne Kuypers, 0478/75 37 34, info@bichat.be, www.bichat.be
N° de Compte BE63 0688 8992 4608

L'asbl BICHAT, c'est?

14

*"La découverte de soi par la rencontre authentique du cheval
La découverte du cheval par la rencontre authentique de soi-même."*

L'asbl est avant tout un lieu de rencontre Homme-Cheval, où toutes les interactions et relations s'inscrivent dans une philosophie commune. De l'aménagement des infrastructures, aux soins des chevaux et des personnes, en passant par les apprentissages et découvertes : Chaque intervenant s'inscrit dans une (re)connexion avec la nature intérieure et extérieure, une communication claire et respectueuse, une écoute du corps et de l'être, un accueil des besoins réels des humains comme des chevaux.

C'est un endroit où gravitent plusieurs personnes, avec des approches différentes et ces mêmes valeurs.

Vous y trouverez des activités sur 3 axes:

-L'apprentissage de l'équitation, avec particulièrement une approche relationnelle basée sur l'éthologie (= observation du comportement animal en milieu naturel) du cheval. C'est le travail de l'humain pour être un bon cavalier et "homme" de cheval.
=> Dans cet axe, nous proposons des cours individuels et collectifs, des stages, des journées, des balades, des randonnées.

-L'éducation du cheval, encore appelé déboufrage, c'est plus qu'apprendre au cheval à accepter d'être monté. C'est un travail quotidien que de proposer au chevaux de réfléchir, trouver de nouvelles adaptations et d'apprendre chaque jour de nouveaux comportements. C'est le travail du cheval pour l'amener à coopérer avec l'humain.
=> Pour avancer dans cet axe, nous proposons des cours particuliers avec votre cheval, une prise en charge de votre cheval à l'asbl, et la formation e équitation relationnelle de 7 we /1 année.

-L'accompagnement de la personne sur son chemin grâce à la relation au cheval :

***Le développement personnel** assisté par le cheval permet à chacun (qu'il connaisse les chevaux ou non) d'être accompagné dans les difficultés rencontrées avec bienveillance et sécurité : les chevaux nous remettent face à nos incohérences avec la fermeté et la douceur d'un cœur pur.

=> Vous pourrez explorer cet axe par des séances individuelles, des stages de développement personnel, de la méditation.

Plus d'infos? Contactez Guénaëlle Culot : info@lefilensoi.be

***L'hippothérapie** = approche sensorielle et relationnelle

=> L'asbl propose des ateliers pour les tout petits (2,5 à 6 ans). Moments privilégiés avec un partenaire équin, psychomotricité facilitée par le cheval, bien-être et relation sont au programme. Les enfants porteurs d'un handicap sont aussi les bienvenus.

Nous proposons également des ateliers parent-enfant. Des moments de complicité autour du cheval à deux, partage d'une passion de l'un ou de l'autre (ou commune!) comme des ateliers plus thérapeutiques se déroulent avec la présence toute bienveillante des chevaux, individuellement ou en troupeau.

Plus d'infos? Contactez Bénédicte Verbeek : info@bichat.be